

๑ กิจกรรมงานจัดการกลุ่มน้ำ

๑. บริหารงานและอำนวยความสะดวก สร้างจิตสำนึกของชุมชนในพื้นที่ป่า ดูแลป่าต้นน้ำ



๑. กิจกรรมบำรุงป่าไม้ใช้สอย ๙๐ ไร่

เพาะชำกล้าไม้สำหรับปลูกซ่อม ดูแลรักษากล้าไม้สำหรับปลูกซ่อม



ลาดตระเวนแปลงปลูกป่าและเฝ้าระวังป้องกันไฟป่า ซ่อมทางตรวจการ



ดายวัชพืชรอบโคนต้นไม้ที่ปลูก เส้นผ่าศูนย์กลางประมาณ ๑ เมตร พรวนดิน หรือพูนโคนต้นไม้
พื้นที่แปลงปลูก



ชนกล้าไม้เข้าแปลงปลูก ปุ๋ยซ่อมทดแทนต้นไม้ที่ตาย จัดเวรยามลาดตระเวนแปลงปลูกป่า ใส่น้ำปุ๋ย



๒. กิจกรรมบำรุงแปลงปลูกป่าไม้พะยุง อายุ ๗-๑๐ ปี

จัดเวรยามลาดตระเวนแปลงปลูกป่า เฝ้าระวังสัตว์เลื้อยหรือการบุกรุกและเฝ้าระวังป้องกันไฟป่า



แผ้วถางกำจัดวัชพืชรอบโคนต้น พรวนดิน และพูนโคนต้นพะยุงที่ปลูกทั่วทั้งแปลงปลูกป่า

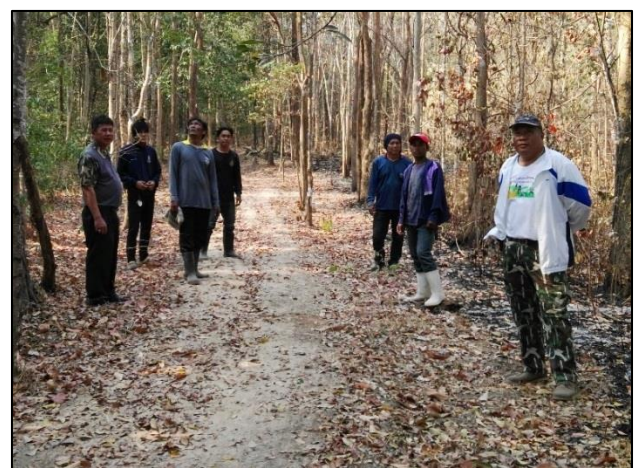


ดำเนินการจัดเวรยามลาดตระเวนแปลงปลูกป่า ฝักระวังสัตว์เลี้ยงหรือการบุกรุก



๓. กิจกรรมบำรุงสวนป่าหวาย อายุ ๒-๖ ปี

จัดเวรยามลาดตระเวนแปลงปลูกป่าหวาย และฝักระวังไฟฟ้า



เพาะชำกล้าหวายและดูแลกล้าหวาย



ลูกซ่อม ดายรัชพีชรอบโคน

