

กิจกรรมฟื้นฟูพื้นที่ป่าอนุรักษ์ที่เสื่อมสภาพ
๑. จัดหาเครื่องตัดหญ้าแบบข้ออ่อน



๒. กิจกรรมปลูกป่าฟื้นฟูโครงสร้างระบบนิเวศต้นน้ำ

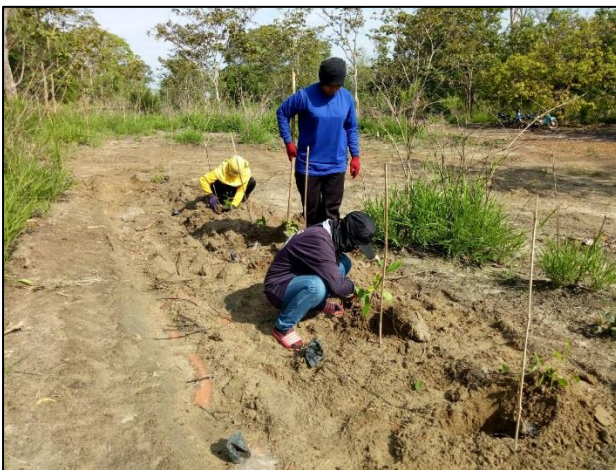
ดำเนินการสำรวจรังวัดและปักหลักเขตแปลงปลูก เพาะชำกล้าไม้และดูแลบำรุงรักษากล้าไม้
สำหรับการปลูก



เตรียมหลักหมายแนวปลูกและปักหมายแนว การปักหมายแนวปลูก



ดำเนินการขนกล้าไม้และปลูกต้นไม้ จัดเวรยามดูแลสวนป่าและเฝ้าระวังสัตว์เลื้อยงมให้เข้าไป
ทำลายต้นไม้ที่ปลูก



๓. ปลุกป่าไม้ใช้สอย

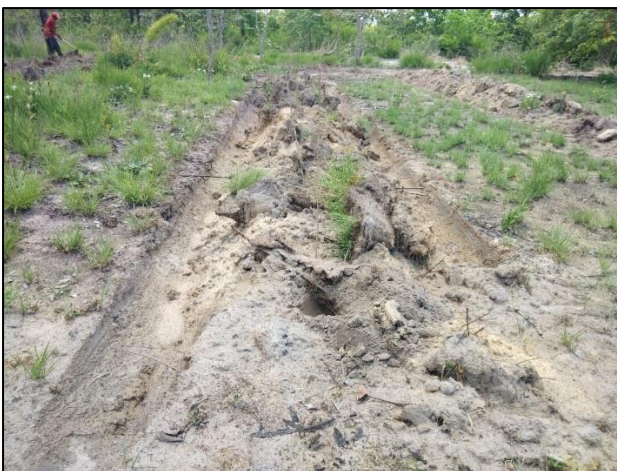
สำรวจรังวัด ปักหลักเขตแปลงปลูก



เพาะชำกล้าไม้และดูแลกล้าไม้



ดำเนินการเตรียมหลักหมายแนวปลูก



ชนกล้าไม้เข้าแปลงปลูกและปลูกต้นไม้ ดำเนินการปลูกซ่อมต้นไม้ที่ตาย ดูแลสวนป่า ฝักระวังสัตว์เลี้ยง



๔. จัดทำแนวกันไฟ

กิจกรรมจัดทำแนวกันไฟ 30 กิโลเมตร

