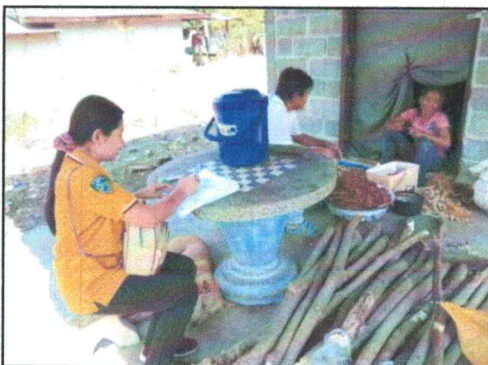


๓.๒.๓ ผลการดำเนินงานตามแผนงานบูรณาการพัฒนาพื้นที่ระดับภาค โครงการที่ ๖ โครงการบริหารจัดการทรัพยากรป่าไม้และสิ่งแวดล้อมอย่างยั่งยืน

๓.๒.๓.๑ กิจกรรมฟื้นฟู อนุรักษ์ป่าต้นน้ำ (ภาคตะวันออกเฉียงเหนือ)

(๑) จัดทำข้อมูลและแผนที่การใช้ประโยชน์ที่ดินชุมชนในลุ่มน้ำย่อย (Watershed Profile) (๑ หมู่บ้าน) ได้ดำเนินการจัดทำแผนที่การใช้ประโยชน์ที่ดินชุมชนในลุ่มน้ำย่อย (Watershed Profile) ได้คัดเลือกมา ๑ หมู่บ้าน คือ บ้านนาสวรรค์ ตำบลไพรพัฒนา อำเภอภูสิงห์ จังหวัดศรีสะเกษ ได้รับงบประมาณในการจัดทำ จำนวน ๑๐๐,๐๐๐ บาท

ภาพกิจกรรม



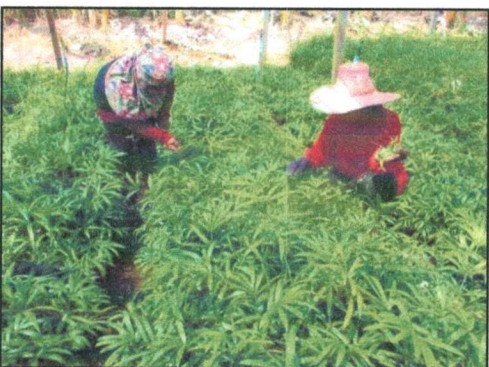
(๒) ฝึกรบรรมส่งเสริมชุมชนมีส่วนร่วมในการเพาะชำกล้าไม้ ได้รับงบประมาณในการจัดทำ  
จำนวน ๕๘,๒๐๐ บาท

ภาพกิจกรรม

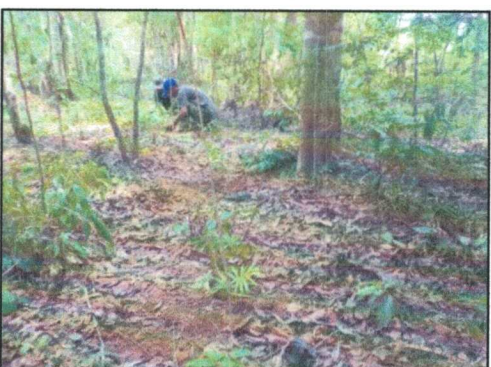


(๓) กิจกรรมปลูกป่าหวาย ได้รับงบประมาณในการจัดทำ จำนวน ๓๕๐,๐๐๐ บาท

ภาพกิจกรรม



ภาพกิจกรรม (ต่อ)



(๔) การเพาะชำกล้าไม้ จำนวน ๔๐,๐๐๐ กล้า ได้รับงบประมาณในการจัดทำ จำนวน ๑๑๖,๐๐๐ บาท

ภาพกิจกรรม

